
 Réalisation : 2025 - ADDCAES
 Illustration / Conception graphique : mariewyittenbach.com
 Ce livret "Bienvenue à l'école" a été conçu pour aborder les questions de scolarité avec des parents primo-arrivants non francophones. Nous remercions l'ensemble des partenaires qui ont contribué à son élaboration.

Pour trouver un lieu d'accompagnement à la scolarité pour l'enfant en dehors de l'école



Pour trouver un lieu avec Internet



Pour apprendre le français (cours pour les adultes)



contacter le CIO
 Pour l'orientation scolaire ou professionnelle de l'enfant :
 (adresse et coordonnées à l'intérieur de ce livret)

POUR ALLER PLUS LOIN

Coordonnées de l'école :

Notes :
 (Infos école, dates réunions parents-professeurs, coordonnées du periscolaire, etc...)

MATERNELLE

PS Petite Section
MS Moyenne Section
GS Grande Section

INFO PS :
 (ex sieste...).....

à QUI poser une question à l'école maternelle ?
 Direction de l'école :
 Enseignant·e de la classe :
 Parents délégués :
 Autre contact :

ÉLÉMENTAIRE

CP **CE1** **CE2** **CM1** **CM2**

Exemples :
 L'organisation de l'école
 Les sorties scolaires
 La cantine, La garderie
 Les devoirs à la maison
 Le comportement de mon enfant
 Les apprentissages de mon enfant
 Les évaluations – les notes
 L'orientation scolaire
 Des problèmes administratifs ou financiers
 Des inquiétudes sur la santé de mon enfant

à QUI poser une question à l'école élémentaire ?
 Direction de l'école :
 Enseignant·e de la classe :
 Parents délégués :
 Autre contact :

COLLÈGE

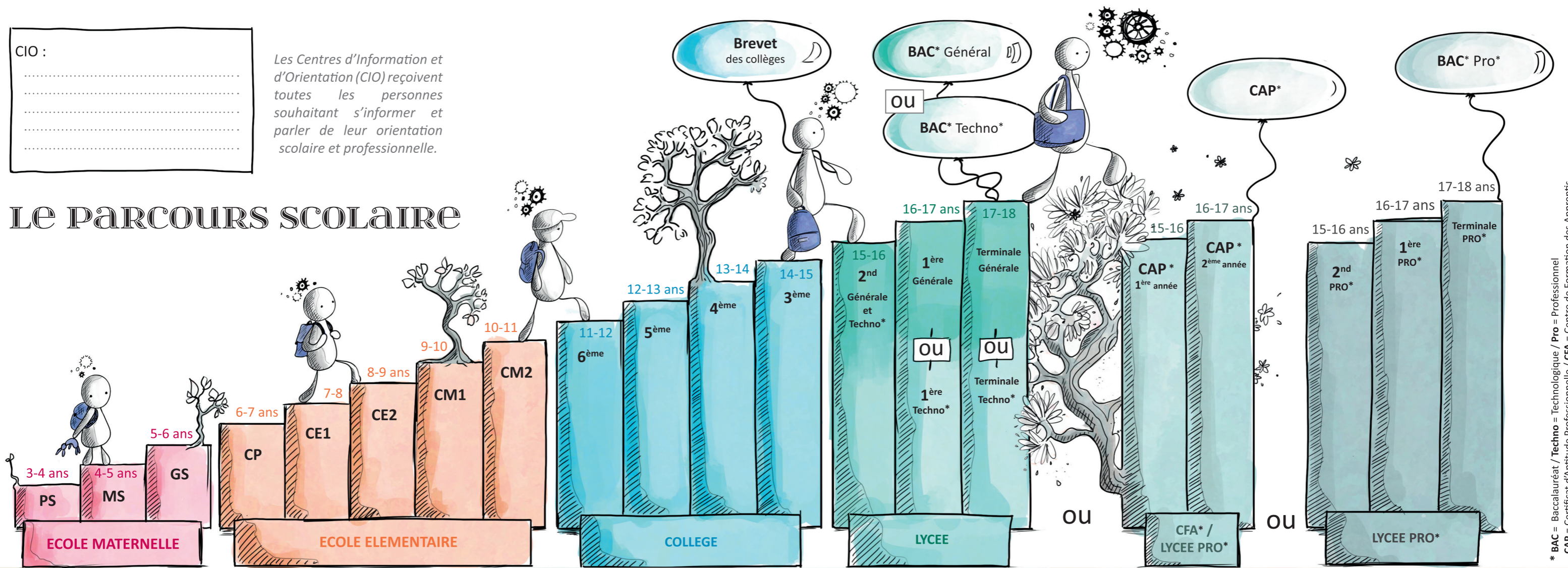
6ème **5ème** **4ème** **3ème**

à QUI poser une question au collège ?
 Professeur·e principal·e de la classe.....
 Principal·e du collège :
 Vie scolaire du collège / CPE :
 Parents délégués :
 Assistant·e social·e scolaire :
 Psychologue de l'Education Nationale :

CIO :

Les Centres d'Information et d'Orientation (CIO) reçoivent toutes les personnes souhaitant s'informer et parler de leur orientation scolaire et professionnelle.

LE PARCOURS SCOLAIRE



* BAC = Baccalauréat / Techno = Technologique / Pro = Professionnel
 CAP = Certificat d'Aptitude Professionnelle / CFA = Centre de Formation des Apprentis

à L'école

Les horaires de mon école :

- Je respecte les horaires
- Je reste dans l'établissement.
Je suis sous la responsabilité des adultes de l'école
- Je me respecte, je respecte les autres
- Je viens avec le matériel demandé
- Je viens avec une tenue adaptée (exemple : tenue de sport quand il y a sport)
- J'éteins mon téléphone
- Je ne fume pas
- Je peux porter un signe religieux de façon discrète

Notes :

moi, enfant, à la maison

- Je mange avant d'aller à l'école
- Je fais mes devoirs
- J'éteins les écrans plus d'1 heure avant d'aller me coucher
- Je me couche tôt pour être reposé-e et attentif-ve à l'école

Le parent et l'enfant parfaits n'existent pas ! L'important est de faire au mieux et de ne pas rester seul-e avec nos questions !

Ce que je souhaite ajouter :

Victime ou témoin de harcèlement et/ou de violences numériques (cyberharcèlement) ?
Appelez le 3018
 Gratuit 7j / 7 (9h-23h)
 ou via Tchat sur 3018.fr

moi, PARENT

- J'échange avec mon enfant sur ce qu'il vit et fait à l'école dans la langue de mon choix
- J'accompagne mon enfant dans ses devoirs et apprentissages
- Je vérifie son matériel
- Je signe le cahier de liaison ou/et je regarde l'outil numérique (Pronote, ENT, Sacoche, Padlet, etc.)
- J'écris les informations à transmettre à l'école --> dans le cahier de liaison ou via l'outil numérique (demande de rendez-vous, retards, absences...)

Notes :

