

# S'ENTRAÎNER À LA COMPARAISON

Jeu interactif prêt à l'emploi avec des **fiches illustrées**

Âge : 5 ans et plus



Un jeu avec des photos colorées et des questions ciblées, qui stimulera l'intérêt de l'enfant pour la comparaison et développera sa pensée critique !



Version pour tablette

© Copyright Upbility Publications LTD, 2016

Cette publication est protégée par le droit d'auteur. La mention des droits d'auteur, présente sur chaque page, doit être conservée sur tous les exemplaires (impressions, etc.) de cette page. L'absence de cette mention constitue une violation de la loi relative aux droits d'auteur et expose le contrevenant à des poursuites judiciaires.

Les opinions exprimées dans cet ouvrage sont uniquement celles de l'auteur. Ce dernier garantit être le propriétaire du contenu de ce livre ou disposer des droits nécessaires sur ledit contenu.

Toute publication ou reproduction du matériel, intégrale ou partielle, de quelque manière que ce soit, ainsi que toute traduction, adaptation ou exploitation de quelque manière que ce soit, sont interdites sans l'autorisation écrite expresse de l'éditeur, sauf pour l'utilisation de courtes citations dans une critique de livre. Est également interdite toute reproduction de la composition, de la mise en page, de la couverture et plus généralement, de tout l'aspect graphique du matériel, par quelque moyen que ce soit (photocopie, moyen électronique ou autre). Tout exemplaire des pages de cet ouvrage doit contenir la mention des droits d'auteurs.

Upbility Publications LTD | Digeni Griva 81-83, Nicosie, 1090 Chypre

Adresse électronique : [info@upbility.eu](mailto:info@upbility.eu)

[www.upbility.fr](http://www.upbility.fr)

SKU: FR-EB1022

Auteur: Ouvrage collectif – Upbility

Traduction et révision des textes: Emilie Sel





**FR-EB1022**

### **Registre des Droits d'Utilisation**

Le Registre des Droits d'Utilisation est une plateforme de protection d'Upbility pour les propriétaires enregistrés de matériel électronique de sa librairie. Après chaque achat sur notre site, la plateforme enregistre automatiquement les données de l'acheteur et sauvegarde ses droits d'utilisation pour tous les appareils dont il dispose (PC, tablette, etc.) et pour l'impression du matériel. Ceci a pour résultat que tout partage du contenu par voie électronique ou par impression est repéré tôt ou tard, exposant toujours l'acheteur enregistré qui a procédé à une action non autorisée, puisque le fichier contient ses données.



1

*En quoi une tomate ressemble-t-elle à une pomme ?*

2

*En quoi une tomate est-elle différente d'une pomme ?*

3

*Cite quelque chose qui est rouge, comme une tomate.*

4

*Cite quelque chose qui est rond, comme une pomme.*



1

*En quoi une voiture ressemble-t-elle à un camion ?*

2

*En quoi une voiture est-elle différente d'un camion ?*

3

*Cite un autre véhicule à quatre roues, comme une voiture.*

4

*Cite un véhicule qui a une remorque, comme un camion.*



1

*En quoi un perroquet ressemble-t-il à une poule ?*

2

*En quoi un perroquet est-il différent d'une poule ?*

3

*Cite quelque chose qui est multicolore, comme un perroquet.*

4

*Cite un animal qui a un bec, comme une poule.*



1

*En quoi le sucre ressemble-t-il au sel ?*

2

*En quoi le sucre est-il différent du sel ?*

3

*Cite quelque chose qui est sucré, comme le sucre.*

4

*Cite quelque chose qui est blanc, comme le sel.*



1

*En quoi un thermomètre ressemble-t-il à une balance ?*

2

*En quoi un thermomètre est-il différent d'une balance ?*

3

*Cite quelque chose qui comporte des chiffres, comme une balance.*

4

*Cite quelque chose qui fonctionne avec des piles, comme un thermomètre.*





1

*En quoi un sac de voyage ressemble-t-il à une valise ?*

2

*En quoi un sac de voyage est-il différent d'une valise ?*

3

*Cite quelque chose que l'on peut porter à l'épaule, comme un sac de voyage.*

4

*Cite quelque chose que l'on peut faire rouler, comme une valise.*



1

*En quoi un pantalon ressemble-t-il à une robe ?*

2

*En quoi un pantalon est-il différent d'une robe ?*

3

*Cite un vêtement généralement porté par les femmes.*

4

*Cite un vêtement généralement porté par les hommes.*



1

*En quoi un tube de dentifrice ressemble-t-il à une brosse à dents ?*

2

*En quoi un tube de dentifrice est-il différent d'une brosse à dents ?*

3

*Cite un objet que l'on utilise pour se frotter le corps, comme on utilise une brosse à dents pour se brosser les dents.*

4

*Cite un objet qui fait de la mousse et qui lave, comme le dentifrice.*



1

*En quoi une cuillère ressemble-t-elle à une fourchette ?*

2

*En quoi une cuillère est-elle différente d'une fourchette ?*

3

*Cite un objet qui peut contenir du liquide, comme une cuillère.*

4

*Cite un objet qui a un bout pointu, comme une fourchette.*



1

*En quoi une cerise ressemble-t-elle à une fraise ?*

2

*En quoi une cerise est-elle différente d'une fraise ?*

3

*Cite quelque chose qui est rond, comme une cerise.*

4

*Cite quelque chose qui est rouge, comme une fraise.*



1

*En quoi les sandales ressemblent-elles aux bottes ?*

2

*En quoi les sandales sont-elles différentes des bottes ?*

3

*Cite des chaussures que l'on porte généralement en été, comme des sandales.*

4

*Cite des chaussures que l'on porte généralement en hiver, comme des bottes.*





1

*En quoi un escargot ressemble-t-il à une tortue ?*

2

*En quoi un escargot est-il différent d'une tortue ?*

3

*Cite un animal qui porte une coquille, comme un escargot.*

4

*Cite un animal qui marche lentement, comme une tortue.*



1

*En quoi une bicyclette ressemble-t-elle à une moto ?*

2

*En quoi une bicyclette est-elle différente d'une moto ?*

3

*Cite un véhicule qui n'a pas de moteur, comme une bicyclette.*

4

*Cite un véhicule qui se déplace sur la route, comme une moto.*





1

*En quoi le train ressemble-t-il au métro ?*

2

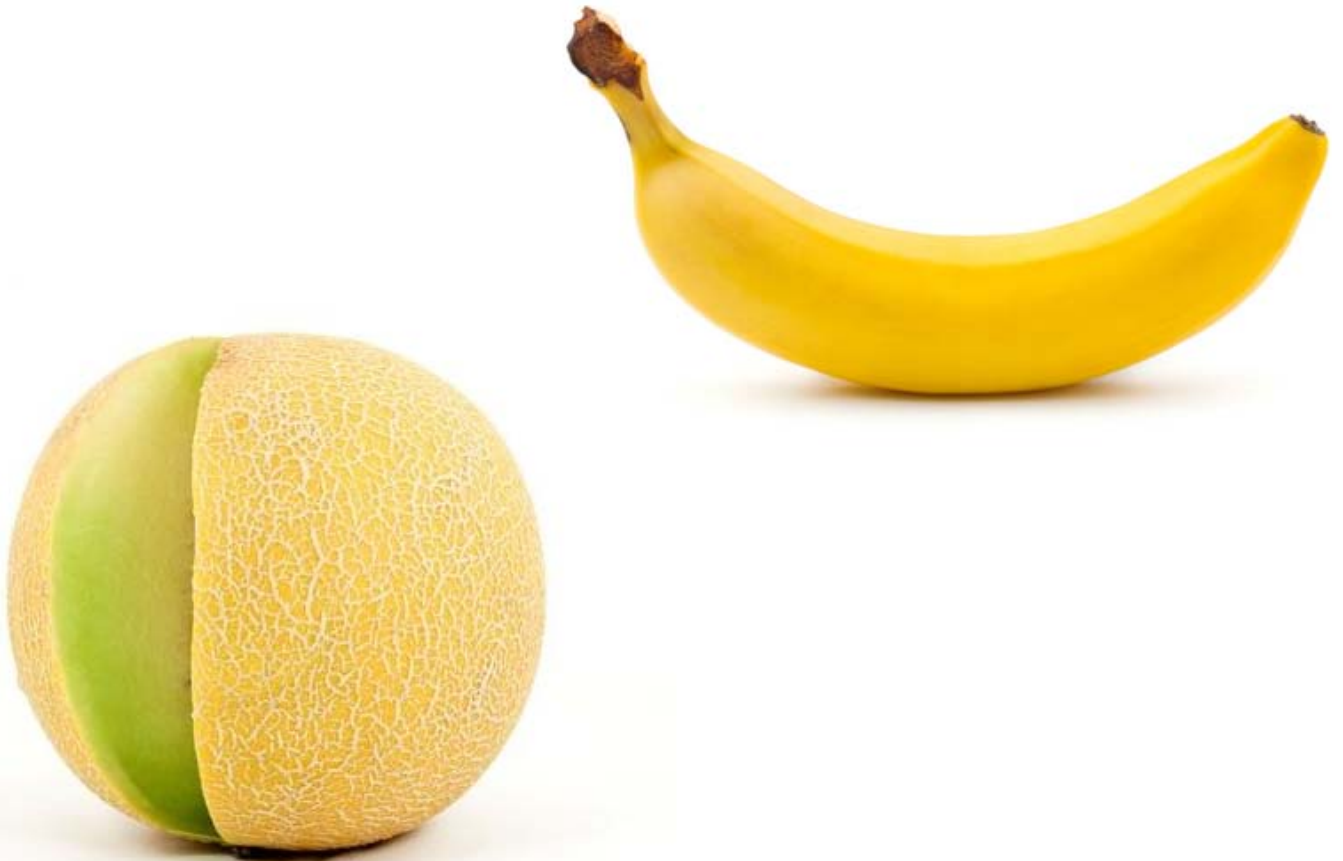
*En quoi le train est-il différent du métro ?*

3

*Cite un véhicule qui avance sur des rails, comme le train.*

4

*Cite un véhicule qui peut transporter beaucoup de passagers, comme le métro.*



1

*En quoi un melon ressemble-t-il à une banane ?*

2

*En quoi un melon est-il différent d'une banane ?*

3

*Cite quelque chose qui est rond, comme un melon.*

4

*Cite quelque chose qui est jaune, comme une banane.*



1

*En quoi une casquette ressemble-t-elle à un bonnet ?*

2

*En quoi une casquette est-elle différente d'un bonnet ?*

3

*Cite quelque chose qui nous protège du soleil, comme une casquette.*

4

*Cite quelque chose qui nous protège du froid, comme un bonnet.*



1

*En quoi le ketchup ressemble-t-il à la moutarde ?*

2

*En quoi le ketchup est-il différent de la moutarde ?*

3

*Cite un aliment rouge, comme le ketchup.*

4

*Cite un aliment onctueux, comme la moutarde.*



1

*En quoi des ciseaux ressemblent-ils à un sécateur ?*

2

*En quoi des ciseaux sont-ils différents d'un sécateur ?*

3

*Cite un objet que l'on utilise pour couper quelque chose, comme des ciseaux.*

4

*Cite un outil de jardinage, comme un sécateur.*



1

*En quoi les feux de signalisation ressemblent-ils aux panneaux de signalisation ?*

2

*En quoi des feux de signalisation sont-ils différents des panneaux de signalisation ?*

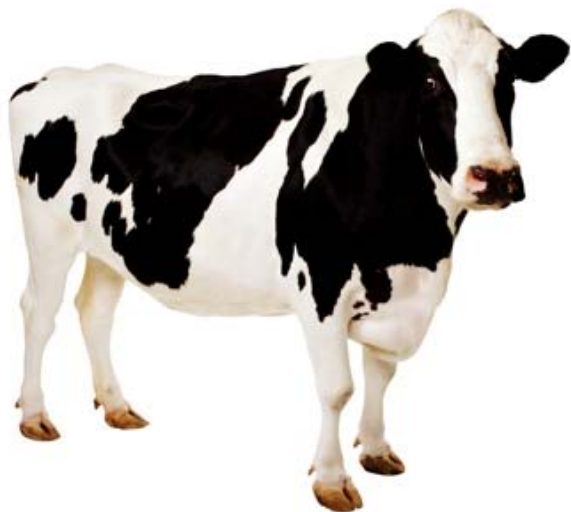
3

*Cite quelque chose qui a plusieurs couleurs, comme les feux de signalisation.*

4

*Cite quelque chose que l'on peut voir sur la route, comme un panneau de signalisation.*





1

*En quoi une vache ressemble-t-elle à un cheval ?*

2

*En quoi une vache est-elle différente d'un cheval ?*

3

*Cite un animal qui donne du lait, comme une vache.*

4

*Cite un animal qui peut courir vite, comme un cheval.*



1

*En quoi un chien ressemble-t-il à un chat ?*

2

*En quoi un chien est-il différent d'un chat ?*

3

*Cite un animal de compagnie, comme le chien.*

4

*Cite un animal qui a des moustaches, comme le chat.*





1

*En quoi une maison ressemble-t-elle à un hôtel ?*

2

*En quoi une maison est-elle différente d'un hôtel ?*

3

*Cite un grand bâtiment, comme un hôtel.*

4

*Cite un petit bâtiment, comme une maison.*



1

*En quoi une girafe ressemble-t-elle à un zèbre ?*

2

*En quoi une girafe est-elle différente d'un zèbre ?*

3

*Cite un animal de grande taille, comme une girafe.*

4

*Cite un animal qui ressemble à un zèbre.*



1

*En quoi un crabe ressemble-t-il à un dauphin ?*

2

*En quoi un crabe est-il différent d'un dauphin ?*

3

*Cite un animal qui a des pinces, comme un crabe.*

4

*Cite un animal qui vit dans la mer, comme un dauphin.*



1

*En quoi un tigre ressemble-t-il à un lion ?*

2

*En quoi un tigre est-il différent d'un lion ?*

3

*Cite un animal qui a une longue queue, comme le tigre.*

4

*Cite un animal sauvage, comme le lion.*



1

*En quoi un feutre ressemble-t-il à un crayon ?*

2

*En quoi un feutre est-il différent d'un crayon ?*

3

*Cite un objet avec lequel on peut colorier, comme un feutre.*

4

*Cite un objet en bois, comme un crayon.*





1

*En quoi une toile d'araignée ressemble-t-elle à un filet de pêche ?*

2

*En quoi une toile d'araignée est-elle différente d'un filet de pêche ?*

3

*Cite quelque chose que les animaux fabriquent, comme une toile d'araignée.*

4

*Cite quelque chose que les êtres humains fabriquent, comme un filet de pêche.*



1

*En quoi une raquette ressemble-t-elle à une batte ?*

2

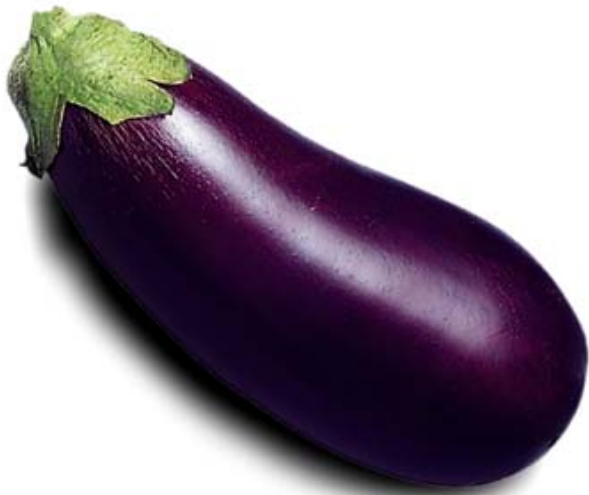
*En quoi une raquette est-elle différente d'une batte ?*

3

*Cite un jeu qui se joue avec une balle.*

4

*Cite un objet que l'on utilise en escrime.*



1

*En quoi une aubergine ressemble-t-elle à une courgette ?*

2

*En quoi une aubergine est-elle différente d'une courgette ?*

3

*Cite quelque chose qui a une couleur violette, comme une aubergine.*

4

*Cite quelque chose qui a une couleur verte, comme une courgette.*





1

*En quoi les chaussettes ressemblent-elles aux gants ?*

2

*En quoi les chaussettes sont-elles différentes des gants ?*

3

*Cite quelque chose que l'on porte aux pieds, comme des chaussettes.*

4

*Cite quelque chose qui nous protège du froid, comme des gants.*



1

*En quoi un parapluie ressemble-t-il à une capuche ?*

2

*En quoi un parapluie est-il différent d'une capuche ?*

3

*Cite un objet nécessaire quand il pleut, comme un parapluie.*

4

*Cite quelque chose que l'on porte sur la tête, comme une capuche.*



1

*En quoi une guitare ressemble-t-elle à une trompette ?*

2

*En quoi une guitare est-elle différente d'une trompette ?*

3

*Cite un instrument à cordes, comme une guitare.*

4

*Cite un instrument à vent, comme une trompette.*



1

*En quoi un marin ressemble-t-il à un policier ?*

2

*En quoi un marin est-il différent d'un policier ?*

3

*Cite quelqu'un qui porte un uniforme, comme un policier.*

4

*Cite quelqu'un qui porte un chapeau blanc, comme un marin.*



1

*En quoi un arbre ressemble-t-il à un buisson ?*

2

*En quoi un arbre est-il différent d'un buisson ?*

3

*Cite quelque chose qui a des racines, comme un arbre.*

4

*Cite une plante de petite taille, comme un buisson.*



1

*En quoi le jus de citron ressemble-t-il au lait ?*

2

*En quoi le jus de citron est-il différent du lait ?*

3

*Cite un jus de fruit qui peut être fraîchement pressé, comme le jus de citron.*

4

*Cite quelque chose qui est fait avec du lait.*





1

*En quoi un magazine ressemble-t-il à un journal ?*

2

*En quoi un magazine est-il différent d'un journal ?*

3

*Cite quelque chose que l'on peut feuilleter, comme un magazine.*

4

*Cite quelque chose qui permet de connaître les nouvelles, comme un journal.*



1

*En quoi un oiseau ressemble-t-il à un avion ?*

2

*En quoi un oiseau est-il différent d'un avion ?*

3

*Cite quelque chose qui peut voler, comme un oiseau.*

4

*Cite un véhicule qui vole dans le ciel, comme un avion.*





1

*En quoi un hors-bord ressemble-t-il à un navire ?*

2

*En quoi un hors-bord est-il différent d'un navire ?*

3

*Cite quelque chose qui voyage en mer, comme un navire.*

4

*Cite un petit véhicule, comme un hors-bord.*



1

*En quoi un bracelet ressemble-t-il à des boucles d'oreille ?*

2

*En quoi un bracelet est-il différent des boucles d'oreille ?*

3

*Cite un bijou, comme des boucles d'oreille.*

4

*Cite quelque chose que l'on porte au poignet, comme un bracelet.*



1

*En quoi une table ressemble-t-elle à une chaise ?*

2

*En quoi une table est-elle différente d'une chaise ?*

3

*Cite quelque chose qui a quatre pieds, comme une table.*

4

*Cite un meuble sur lequel on peut s'asseoir, comme une chaise.*



1

*En quoi une bouteille ressemble-t-elle à un vase ?*

2

*En quoi une bouteille est-elle différente d'un vase ?*

3

*Cite un objet que l'on peut recycler, comme une bouteille.*

4

*Cite un objet qui peut décorer le salon, comme un vase.*



1

*En quoi un pot à crayons ressemble-t-il à un pot à fleurs ?*

2

*En quoi un pot à crayons est-il différent d'un pot à fleurs ?*

3

*Cite un objet que l'on peut trouver sur un bureau, comme un pot à crayons.*

4

*Cite un objet que l'on peut trouver sur un balcon, comme un pot à fleurs.*



1

*En quoi le théâtre ressemble-t-il au cinéma ?*

2

*En quoi le théâtre est-il différent du cinéma ?*

3

*Cite un endroit où l'on va pour se distraire, comme le théâtre.*

4

*Cite quelque chose dont on peut se servir pour regarder un film.*





1

*En quoi une piscine ressemble-t-elle à un lac ?*

2

*En quoi une piscine est-elle différente d'un lac ?*

3

*Cite quelque chose qui est rempli d'eau, comme une piscine.*

4

*Cite un endroit de la forêt où il y a de l'eau, comme un lac.*



1

*En quoi un collier ressemble-t-il à une cravate ?*

2

*En quoi un collier est-il différent d'une cravate ?*

3

*Cite quelque chose qu'un marié peut porter, comme une cravate.*

4

*Cite quelque chose qu'une femme peut porter, comme un collier.*



1

*En quoi un radiateur ressemble-t-il à une cheminée ?*

2

*En quoi un radiateur est-il différent d'une cheminée ?*

3

*Cite quelque chose qui peut chauffer une pièce, comme un radiateur.*

4

*Cite quelque chose d'où sort de la fumée, comme une cheminée.*



1

*En quoi un marteau ressemble-t-il à un tournevis ?*

2

*En quoi un marteau est-il différent d'un tournevis ?*

3

*Cite un outil, comme un marteau.*

4

*Cite un objet qui a un bout pointu, comme un tournevis.*



1

*En quoi un évier ressemble-t-il à un lavabo ?*

2

*En quoi un évier est-il différent d'un lavabo ?*

3

*Cite quelque chose que l'on trouve généralement dans la cuisine, comme un évier.*

4

*Cite quelque chose que l'on trouve généralement dans la salle de bain, comme un lavabo.*



1

*En quoi une fenêtre ressemble-t-elle à une porte ?*

2

*En quoi une fenêtre est-elle différente d'une porte ?*

3

*Cite quelque chose qui fait partie de la maison, comme une fenêtre.*

4

*Cite quelque chose qui a une forme de rectangle, comme une porte.*





1

*En quoi une casserole ressemble-t-elle à une assiette ?*

2

*En quoi une casserole est-elle différente d'une assiette ?*

3

*Cite un objet dans lequel on met de la nourriture, comme une casserole.*

4

*Cite quelque chose de rond, comme une assiette.*



1

*En quoi une couette ressemble-t-elle à un drap de lit ?*

2

*En quoi une couette est-elle différente d'un drap de lit ?*

3

*Cite quelque chose que l'on utilise en hiver, comme une couette.*

4

*Cite quelque chose que l'on met sur son lit, comme un drap de lit.*



1

*En quoi un briquet ressemble-t-il à une lampe de poche ?*

2

*En quoi un briquet est-il différent d'une lampe de poche ?*

3

*Cite un objet dont on se sert pour éclairer une pièce, comme une lampe de poche.*

4

*Cite un objet dont on se sert pour allumer un feu, comme un briquet.*



1

*En quoi une ambulance ressemble-t-elle à un bus scolaire ?*

2

*En quoi une ambulance est-elle différente d'un bus scolaire ?*

3

*Cite un véhicule qui a une sirène, comme une ambulance.*

4

*Cite quelque chose qui a une couleur jaune, comme un bus scolaire.*



1

*En quoi un ordinateur ressemble-t-il à une tablette ?*

2

*En quoi un ordinateur est-il différent d'une tablette ?*

3

*Cite un appareil électronique qui permet de communiquer avec les autres, comme une tablette.*

4

*Cite un appareil qui a un écran, comme un ordinateur.*



1

*En quoi un balai ressemble-t-il à une serpillère ?*

2

*En quoi un balai est-il différent d'une serpillère ?*

3

*Cite quelque chose que l'on plonge dans l'eau, comme une serpillère.*

4

*Cite un objet avec lequel on nettoie la maison, comme un balai.*





1

*En quoi un téléphone ressemble-t-il à une lettre ?*

2

*En quoi un téléphone est-il différent d'une lettre ?*

3

*Cite un objet en papier, comme une lettre.*

4

*Cite un appareil, comme le téléphone.*



1

*En quoi une cloche ressemble-t-elle à une sonnette ?*

2

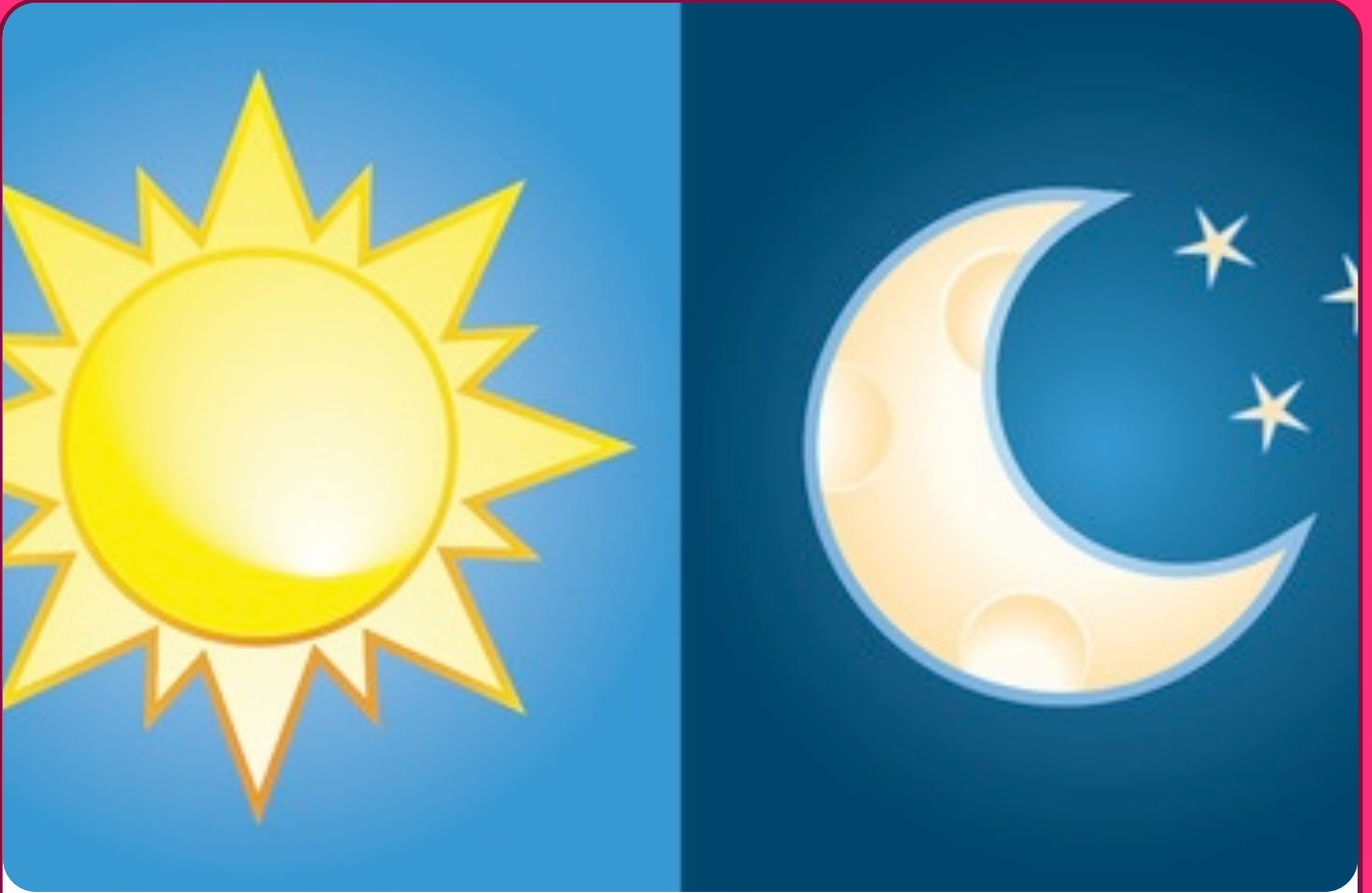
*En quoi une cloche est-elle différente d'une sonnette ?*

3

*Cite un objet que l'on trouve à l'école, comme une sonnette.*

4

*Cite un objet qui produit un son puissant, comme une cloche.*



1

*En quoi le soleil ressemble-t-il à la lune ?*

2

*En quoi le soleil est-il différent de la lune ?*

3

*Cite quelque chose qui brille, comme le soleil.*

4

*Cite quelque chose qui éclaire le ciel la nuit, comme la lune.*



1

*En quoi un canapé ressemble-t-il à un fauteuil ?*

2

*En quoi un canapé est-il différent d'un fauteuil ?*

3

*Cite un meuble que l'on trouve souvent dans le salon, comme un fauteuil.*

4

*Cite un meuble sur lequel on peut se coucher, comme un canapé.*



1

*En quoi une armoire ressemble-t-elle à un réfrigérateur ?*

2

*En quoi une armoire est-elle différente d'un réfrigérateur ?*

3

*Cite quelque chose qui peut contenir des objets, comme une armoire.*

4

*Cite quelque chose qui peut contenir de la nourriture, comme un réfrigérateur.*

# S'ENTRAÎNER À LA COMPARAISON

Jeu interactif prêt à l'emploi avec des **fiches illustrées**

Âge : 5 ans et plus



Un jeu avec des photos colorées et des questions ciblées, qui stimulera l'intérêt de l'enfant pour la comparaison et développera sa pensée critique !



Version imprimable



## Suggestions d'activités :



1

Placez dix cartes sur la table en face de l'enfant. Veillez à utiliser des cartes avec des formes différentes. Demandez d'abord à l'enfant de jeter le dé sur lequel sont représentées des formes. Il devra trouver la carte avec la forme correspondante et la retourner. Ensuite, demandez-lui de jeter le dé à chiffres. Il devra faire l'exercice qui correspond au chiffre. Demandez ensuite à l'enfant de remettre la carte en place. Recommencez autant de fois que nécessaire.

2

Placez toutes les cartes, face contre table, en un tas devant le ou les enfants. Invitez l'un d'eux à prendre la première et à la retourner en jetant le dé à chiffres. L'enfant doit faire l'exercice qui correspond au chiffre. Si la réponse est correcte, l'enfant gagne la carte. Recommencez autant de fois que nécessaire.

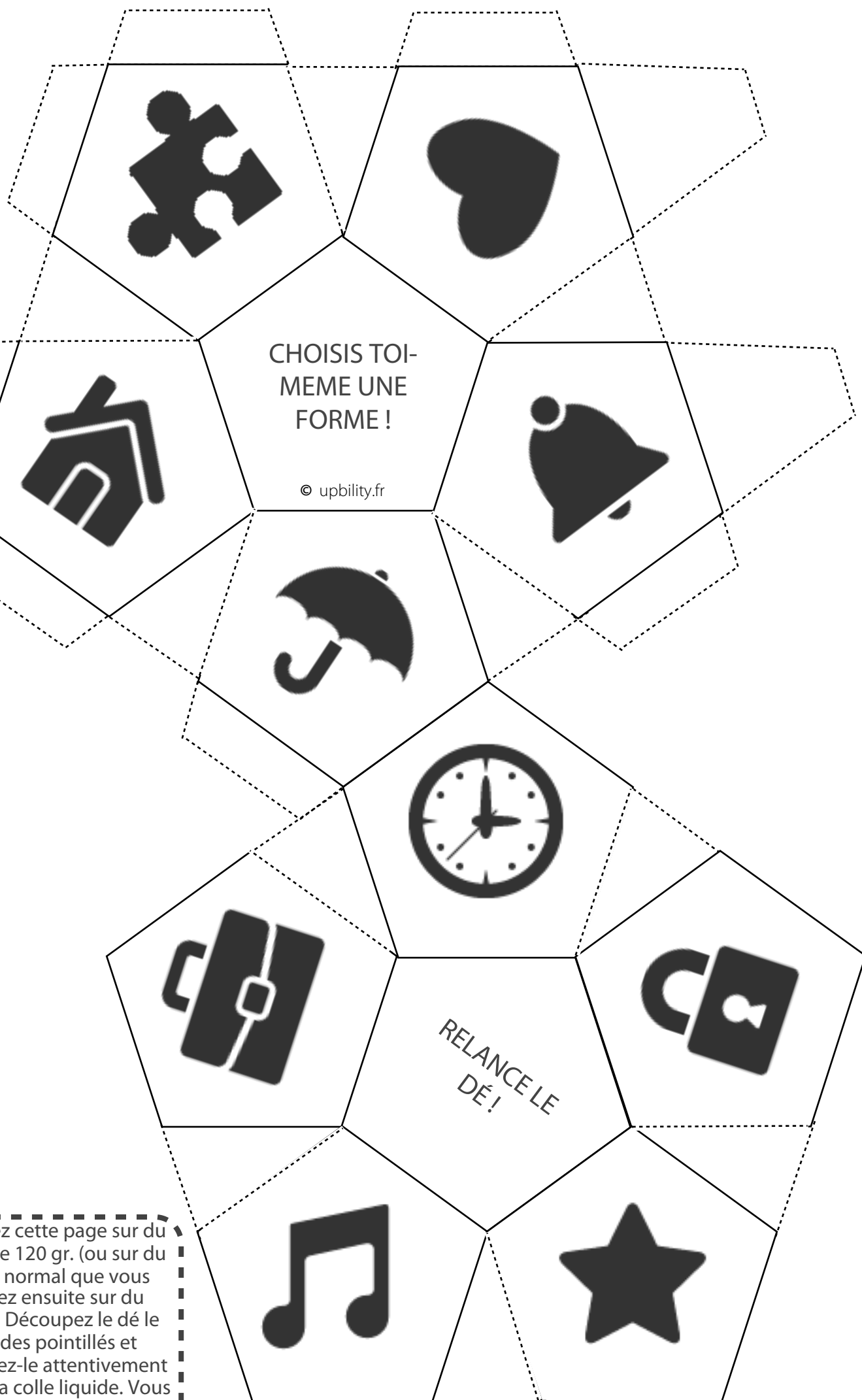
3

Ce jeu se joue à plusieurs. Chaque enfant reçoit dix cartes avec des formes différentes (coeur, parapluie, etc.) Lancez les deux dés et demandez à chaque enfant de trouver et de faire l'exercice correspondant (le premier dé montre le symbole de la carte à tirer ; le second indique le numéro de l'exercice). Recommencez autant de fois que nécessaire. Le vainqueur est celui qui donne le plus de bonnes réponses.

tomate – pomme  
voiture – camion  
perroquet – poule  
sucre – sel  
thermomètre – balance  
sac de voyage – valise  
pantalon – robe  
dentifrice – brosse à dents  
cuillère – fourchette  
cerise – fraise  
sandales – bottes  
escargot – tortue  
bicyclette – moto  
train – métro  
melon – banane  
casquette – bonnet  
ketchup – moutarde  
ciseaux – sécateur  
feux de signalisation –  
panneaux de signalisation  
vache – cheval

chien – chat  
maison – hôtel  
girafe – zèbre  
crabe – dauphin  
tigre – lion  
feutre – crayon  
toile d'araignée – filet de pêche  
raquette – batte  
aubergine – courgette  
chaussettes – gants  
parapluie – capuche  
guitare – trompette  
marin – policier  
arbre – buisson  
jus de citron – lait  
magazine – journal  
oiseau – avion  
hors-bord – navire  
bracelet – boucles d'oreille  
table – chaise

bouteille – vase  
pot à crayons – pot à fleurs  
théâtre – cinéma  
piscine – lac  
collier – cravate  
radiateur – cheminée  
marteau – tournevis  
évier – lavabo  
fenêtre – porte  
casserole – assiette  
couette – drap de lit  
briquet – lampe de poche  
ambulance – bus scolaire  
ordinateur – tablette  
balai – serpillère  
téléphone – lettre  
cloche – sonnette  
soleil – lune  
canapé – fauteuil  
armoie – réfrigérateur

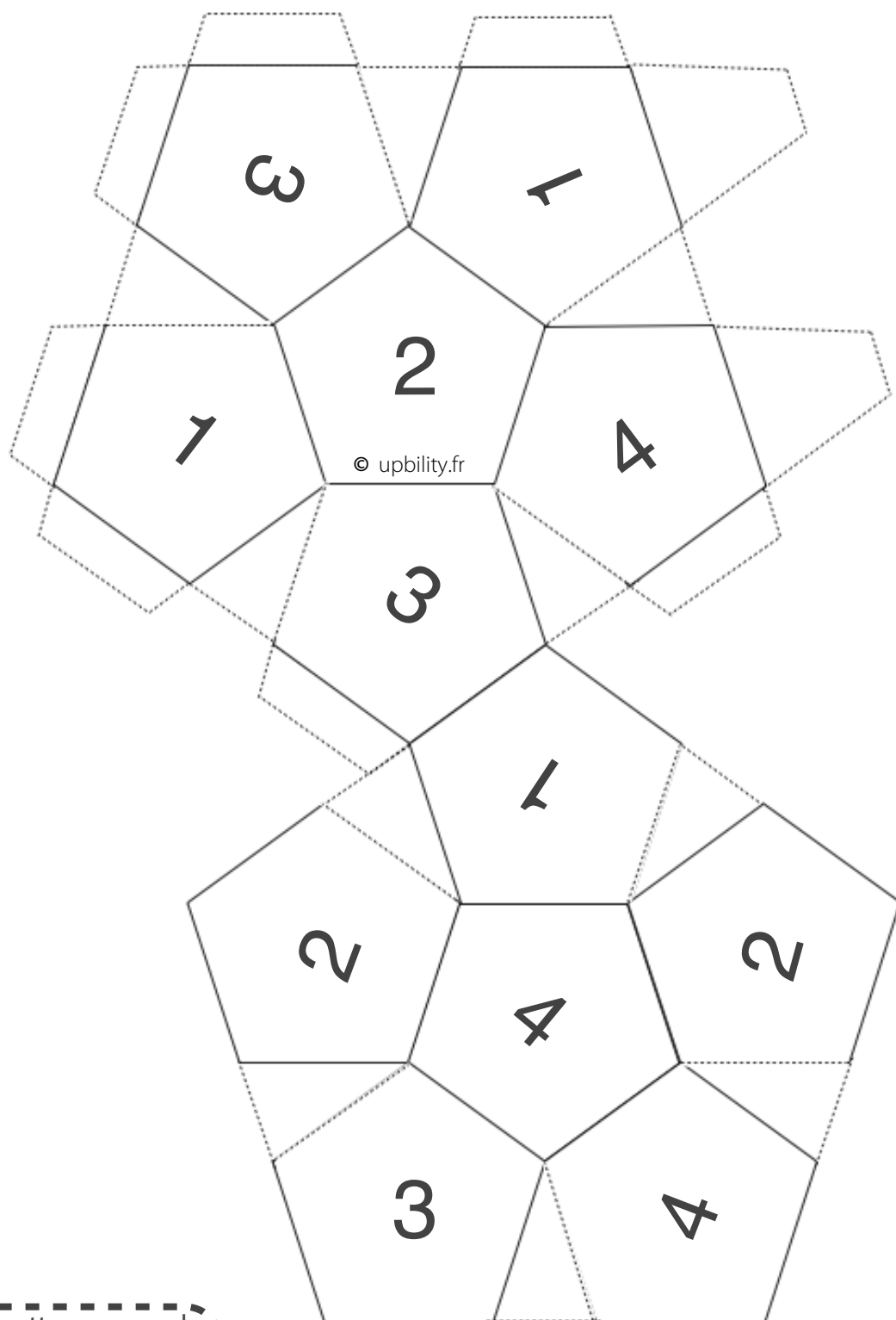


CHOISIS TOI-MEME UNE  
FORME !

© upbility.fr

RELANCE LE  
DÉ !

Imprimez cette page sur du papier de 120 gr. (ou sur du papier normal que vous collerez ensuite sur du carton). Découpez le dé le long des pointillés et assemblez-le attentivement avec de la colle liquide. Vous obtiendrez un dé à 12 faces !



Imprimez cette page sur du papier de 120 gr. (ou sur du papier normal que vous collerez ensuite sur du carton). Découpez le dé le long des pointillés et assemblez-le attentivement avec de la colle liquide. Vous obtiendrez un dé à 12 faces et à 4 chiffres !





- 1 En quoi une tomate ressemble-t-elle à une pomme ?
- 2 En quoi une tomate est-elle différente d'une pomme ?
- 3 Cite quelque chose qui est rouge, comme une tomate.
- 4 Cite quelque chose qui est rond, comme une pomme.

© Copyright upbilly.fr



- 1 En quoi une voiture ressemble-t-elle à un camion ?
- 2 En quoi une voiture est-elle différente d'un camion ?
- 3 Cite un autre véhicule à quatre roues, comme une voiture.
- 4 Cite un véhicule qui a une remorque, comme un camion.

© Copyright upbilly.fr



- 1 En quoi un perroquet ressemble-t-il à une poule ?
- 2 En quoi un perroquet est-il différent d'une poule ?
- 3 Cite quelque chose qui est multicolore, comme un perroquet.
- 4 Cite un animal qui a un bec, comme une poule.

© Copyright upbilly.fr



- 1 En quoi le sucre ressemble-t-il au sel ?
- 2 En quoi le sucre est-il différent du sel ?
- 3 Cite quelque chose qui est sucré, comme le sucre.
- 4 Cite quelque chose qui est blanc, comme le sel.

© Copyright upbilly.fr



**COMPARAISONS**



**COMPARAISONS**



**COMPARAISONS**



**COMPARAISONS**





- 1 En quoi un thermomètre ressemble-t-il à une balance ?
- 2 En quoi un thermomètre est-il différent d'une balance ?
- 3 Cite quelque chose qui comporte des chiffres, comme une balance.
- 4 *Cite quelque chose qui fonctionne avec des piles, comme un thermomètre.*

© Copyright upbilly.fr



- 1 En quoi un sac de voyage ressemble-t-il à une valise ?
- 2 En quoi un sac de voyage est-il différent d'une valise ?
- 3 Cite quelque chose que l'on peut porter à l'épaule, comme un sac de voyage.
- 4 *Cite quelque chose que l'on peut faire rouler, comme une valise.*

© Copyright upbilly.fr



- 1 En quoi un pantalon ressemble-t-il à une robe ?
- 2 En quoi un pantalon est-il différent d'une robe ?
- 3 Cite un vêtement généralement porté par les femmes.
- 4 Cite un vêtement généralement porté par les hommes.

© Copyright upbilly.fr



- 1 En quoi un tube de dentifrice ressemble-t-il à une brosse à dents ?
- 2 En quoi un tube de dentifrice est-il différent d'une brosse à dents ?
- 3 Cite un objet que l'on utilise pour se frotter le corps, comme on utilise une brosse à dents pour se brosser les dents.
- 4 Cite un objet qui fait de la mousse et qui lave, comme le dentifrice.

© Copyright upbilly.fr



**COMPARAISONS**



**COMPARAISONS**



**COMPARAISONS**



**COMPARAISONS**



- 1 En quoi une cuillère ressemble-t-elle à une fourchette ?
- 2 En quoi une cuillère est-elle différente d'une fourchette ?
- 3 Cite un objet qui peut contenir du liquide, comme une cuillère.
- 4 Cite un objet qui a un bout pointu, comme une fourchette.

© Copyright upbilly.fr



- 1 En quoi une cerise ressemble-t-elle à une fraise ?
- 2 En quoi une cerise est-elle différente d'une fraise ?
- 3 Cite quelque chose qui est rond, comme une cerise.
- 4 Cite quelque chose qui est rouge, comme une fraise.

© Copyright upbilly.fr



- 1 En quoi les sandales ressemblent-elles aux bottes ?
- 2 En quoi les sandales sont-elles différentes des bottes ?
- 3 Cite des chaussures que l'on porte généralement en été, comme des sandales.
- 4 Cite des chaussures que l'on porte généralement en hiver, comme des bottes.

© Copyright upbilly.fr



- 1 En quoi un escargot ressemble-t-il à une tortue ?
- 2 En quoi un escargot est-il différent d'une tortue ?
- 3 Cite un animal qui porte une coquille, comme un escargot.
- 4 Cite un animal qui marche lentement, comme une tortue.

© Copyright upbilly.fr



**COMPARAISONS**



**COMPARAISONS**



**COMPARAISONS**



**COMPARAISONS**



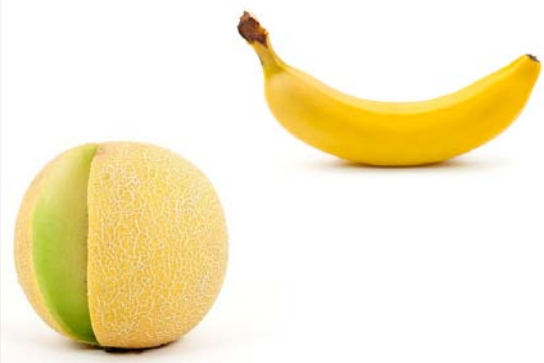
- 1 En quoi une bicyclette ressemble-t-elle à une moto ?
- 2 En quoi une bicyclette est-elle différente d'une moto ?
- 3 Cite un véhicule qui n'a pas de moteur, comme une bicyclette.
- 4 Cite un véhicule qui se déplace sur la route, comme une moto.

© Copyright upbilly.fr



- 1 En quoi le train ressemble-t-il au métro ?
- 2 En quoi le train est-il différent du métro ?
- 3 Cite un véhicule qui avance sur des rails, comme le train.
- 4 Cite un véhicule qui peut transporter beaucoup de passagers, comme le métro.

© Copyright upbilly.fr



- 1 En quoi un melon ressemble-t-il à une banane ?
- 2 En quoi un melon est-il différent d'une banane ?
- 3 Cite quelque chose qui est rond, comme un melon.
- 4 Cite quelque chose qui est jaune, comme une banane.

© Copyright upbilly.fr



- 1 En quoi une casquette ressemble-t-elle à un bonnet ?
- 2 En quoi une casquette est-elle différente d'un bonnet ?
- 3 Cite quelque chose qui nous protège du soleil, comme une casquette.
- 4 Cite quelque chose qui nous protège du froid, comme un bonnet.

© Copyright upbilly.fr



**COMPARAISONS**



**COMPARAISONS**



**COMPARAISONS**



**COMPARAISONS**





- 1 En quoi le ketchup ressemble-t-il à la moutarde ?
- 2 En quoi le ketchup est-il différent de la moutarde ?
- 3 Cite un aliment rouge, comme le ketchup.
- 4 Cite un aliment onctueux, comme la moutarde.

© Copyright upbilly.fr



- 1 En quoi des ciseaux ressemblent-ils à un sécateur ?
- 2 En quoi des ciseaux sont-ils différents d'un sécateur ?
- 3 Cite un objet que l'on utilise pour couper quelque chose, comme des ciseaux.
- 4 Cite un outil de jardinage, comme un sécateur.

© Copyright upbilly.fr



- 1 En quoi les feux de signalisation ressemblent-ils aux panneaux de signalisation ?
- 2 En quoi des feux de signalisation sont-ils différents des panneaux de signalisation ?
- 3 Cite quelque chose qui a plusieurs couleurs, comme les feux de signalisation.
- 4 Cite quelque chose que l'on peut voir sur la route, comme un panneau de signalisation.

© Copyright upbilly.fr



- 1 En quoi une vache ressemble-t-elle à un cheval ?
- 2 En quoi une vache est-elle différente d'un cheval ?
- 3 Cite un animal qui donne du lait, comme une vache.
- 4 Cite un animal qui peut courir vite, comme un cheval.

© Copyright upbilly.fr



**COMPARAISONS**



**COMPARAISONS**



**COMPARAISONS**



**COMPARAISONS**



- 1 En quoi un chien ressemble-t-il à un chat ?
- 2 En quoi un chien est-il différent d'un chat ?
- 3 Cite un animal de compagnie, comme le chien.
- 4 Cite un animal qui a des moustaches, comme le chat.

© Copyright upbilly.fr



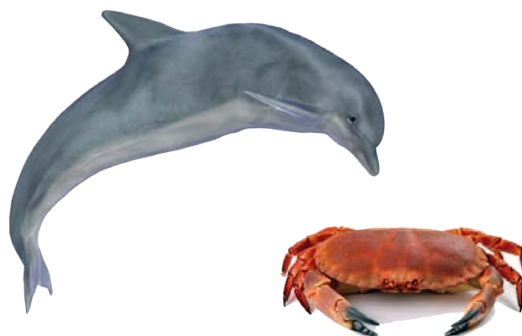
- 1 En quoi une maison ressemble-t-elle à un hôtel ?
- 2 En quoi une maison est-elle différente d'un hôtel ?
- 3 Cite un grand bâtiment, comme un hôtel.
- 4 Cite un petit bâtiment, comme une maison.

© Copyright upbilly.fr



- 1 En quoi une girafe ressemble-t-elle à un zèbre ?
- 2 En quoi une girafe est-elle différente d'un zèbre ?
- 3 Cite un animal de grande taille, comme une girafe.
- 4 Cite un animal qui ressemble à un zèbre.

© Copyright upbilly.fr



- 1 En quoi un crabe ressemble-t-il à un dauphin ?
- 2 En quoi un crabe est-il différent d'un dauphin ?
- 3 Cite un animal qui a des pinces, comme un crabe.
- 4 Cite un animal qui vit dans la mer, comme un dauphin.

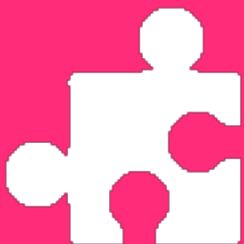
© Copyright upbilly.fr



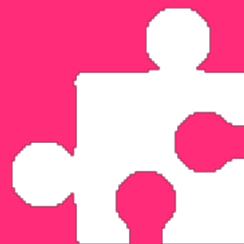
**COMPARAISONS**



**COMPARAISONS**



**COMPARAISONS**



**COMPARAISONS**



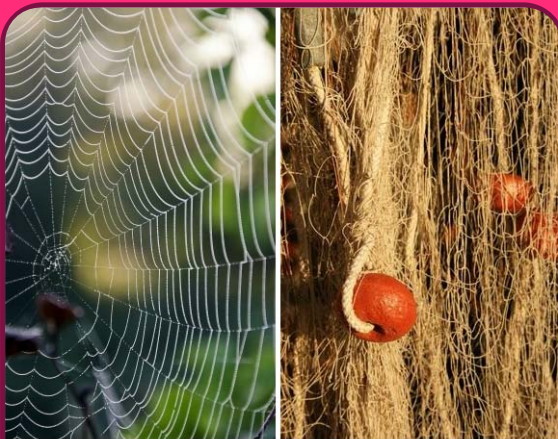
- 1 En quoi un tigre ressemble-t-il à un lion ?
- 2 En quoi un tigre est-il différent d'un lion ?
- 3 Cite un animal qui a une longue queue, comme le tigre.
- 4 Cite un animal sauvage, comme le lion.

© Copyright upbilly.fr



- 1 En quoi un feutre ressemble-t-il à un crayon ?
- 2 En quoi un feutre est-il différent d'un crayon ?
- 3 Cite un objet avec lequel on peut colorier, comme un feutre.
- 4 Cite un objet en bois, comme un crayon.

© Copyright upbilly.fr



- 1 En quoi une toile d'araignée ressemble-t-elle à un filet de pêche ?
- 2 En quoi une toile d'araignée est-elle différente d'un filet de pêche ?
- 3 Cite quelque chose que les animaux fabriquent, comme une toile d'araignée.
- 4 Cite quelque chose que les êtres humains fabriquent, comme un filet de pêche.

© Copyright upbilly.fr



- 1 En quoi une raquette ressemble-t-elle à une batte ?
- 2 En quoi une raquette est-elle différente d'une batte ?
- 3 Cite un jeu qui se joue avec une balle.
- 4 Cite un objet que l'on utilise en escrime.

© Copyright upbilly.fr



**COMPARAISONS**



**COMPARAISONS**

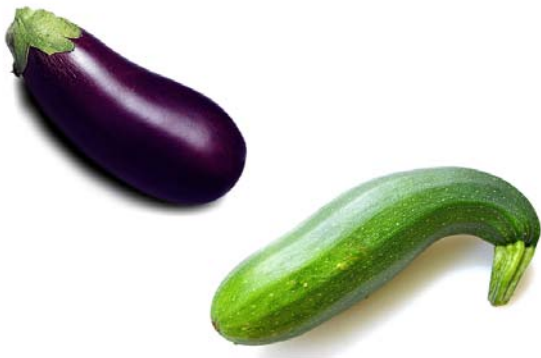


**COMPARAISONS**



**COMPARAISONS**





- 1 En quoi une aubergine ressemble-t-elle à une courgette ?
- 2 En quoi une aubergine est-elle différente d'une courgette ?
- 3 Cite quelque chose qui a une couleur violette, comme une aubergine.
- 4 Cite quelque chose qui a une couleur verte, comme une courgette.

© Copyright upbility.fr



- 1 En quoi les chaussettes ressemblent-elles aux gants ?
- 2 En quoi les chaussettes sont-elles différentes des gants ?
- 3 Cite quelque chose que l'on porte aux pieds, comme des chaussettes.
- 4 Cite quelque chose qui nous protège du froid, comme des gants.

© Copyright upbility.fr



- 1 En quoi un parapluie ressemble-t-il à une capuche ?
- 2 En quoi un parapluie est-il différent d'une capuche ?
- 3 Cite un objet nécessaire quand il pleut, comme un parapluie.
- 4 Cite quelque chose que l'on porte sur la tête, comme une capuche.

© Copyright upbility.fr



- 1 En quoi une guitare ressemble-t-elle à une trompette ?
- 2 En quoi une guitare est-elle différente d'une trompette ?
- 3 Cite un instrument à cordes, comme une guitare.
- 4 Cite un instrument à vent, comme une trompette.

© Copyright upbility.fr



**COMPARAISONS**



**COMPARAISONS**



**COMPARAISONS**



**COMPARAISONS**



- 1 En quoi un marin ressemble-t-il à un policier ?
- 2 En quoi un marin est-il différent d'un policier ?
- 3 Cite quelqu'un qui porte un uniforme, comme un policier.
- 4 Cite quelqu'un qui porte un chapeau blanc, comme un marin.

© Copyright upbilly.fr



- 1 En quoi un arbre ressemble-t-il à un buisson ?
- 2 En quoi un arbre est-il différent d'un buisson ?
- 3 Cite quelque chose qui a des racines, comme un arbre.
- 4 Cite une plante de petite taille, comme un buisson.

© Copyright upbilly.fr



- 1 En quoi le jus de citron ressemble-t-il au lait ?
- 2 En quoi le jus de citron est-il différent du lait ?
- 3 Cite un jus de fruit qui peut être fraîchement pressé, comme le jus de citron.
- 4 Cite quelque chose qui est fait avec du lait.

© Copyright upbilly.fr



- 1 En quoi un magazine ressemble-t-il à un journal ?
- 2 En quoi un magazine est-il différent d'un journal ?
- 3 Cite quelque chose que l'on peut feuilleter, comme un magazine.
- 4 Cite quelque chose qui permet de connaître les nouvelles, comme un journal.

© Copyright upbilly.fr



**COMPARAISONS**



**COMPARAISONS**



**COMPARAISONS**



**COMPARAISONS**



- 1 En quoi un oiseau ressemble-t-il à un avion ?
- 2 En quoi un oiseau est-il différent d'un avion ?
- 3 Cite quelque chose qui peut voler, comme un oiseau.
- 4 Cite un véhicule qui vole dans le ciel, comme un avion.

© Copyright upbility.fr



- 1 En quoi un hors-bord ressemble-t-il à un navire ?
- 2 En quoi un hors-bord est-il différent d'un navire ?
- 3 Cite quelque chose qui voyage en mer, comme un navire.
- 4 Cite un petit véhicule, comme un hors-bord.

© Copyright upbility.fr



- 1 En quoi un bracelet ressemble-t-il à des boucles d'oreille ?
- 2 En quoi un bracelet est-il différent des boucles d'oreille ?
- 3 Cite un bijou, comme des boucles d'oreille.
- 4 Cite quelque chose que l'on porte au poignet, comme un bracelet.

© Copyright upbility.fr



- 1 En quoi une table ressemble-t-elle à une chaise ?
- 2 En quoi une table est-elle différente d'une chaise ?
- 3 Cite quelque chose qui a quatre pieds, comme une table.
- 4 Cite un meuble sur lequel on peut s'asseoir, comme une chaise.

© Copyright upbility.fr



**COMPARAISONS**



**COMPARAISONS**



**COMPARAISONS**



**COMPARAISONS**





- 1 En quoi une bouteille ressemble-t-elle à un vase ?
- 2 En quoi une bouteille est-elle différente d'un vase ?
- 3 Cite un objet que l'on peut recycler, comme une bouteille.
- 4 Cite un objet qui peut décorer le salon, comme un vase.

© Copyright upbilly.fr



- 1 En quoi un pot à crayons ressemble-t-il à un pot à fleurs ?
- 2 En quoi un pot à crayons est-il différent d'un pot à fleurs ?
- 3 Cite un objet que l'on peut trouver sur un bureau, comme un pot à crayons.
- 4 Cite un objet que l'on peut trouver sur un balcon, comme un pot à fleurs.

© Copyright upbilly.fr



- 1 En quoi le théâtre ressemble-t-il au cinéma ?
- 2 En quoi le théâtre est-il différent du cinéma ?
- 3 Cite un endroit où l'on va pour se distraire, comme le théâtre.
- 4 Cite quelque chose dont on peut se servir pour regarder un film.

© Copyright upbilly.fr



- 1 En quoi une piscine ressemble-t-elle à un lac ?
- 2 En quoi une piscine est-elle différente d'un lac ?
- 3 Cite quelque chose qui est rempli d'eau, comme une piscine.
- 4 Cite un endroit de la forêt où il y a de l'eau, comme un lac.

© Copyright upbilly.fr



**COMPARAISONS**



**COMPARAISONS**



**COMPARAISONS**



**COMPARAISONS**



- 1 En quoi un collier ressemble-t-il à une cravate ?
- 2 En quoi un collier est-il différent d'une cravate ?
- 3 Cite quelque chose qu'un marié peut porter, comme une cravate.
- 4 Cite quelque chose qu'une femme peut porter, comme un collier.

© Copyright upbilly.fr



- 1 En quoi un radiateur ressemble-t-il à une cheminée ?
- 2 En quoi un radiateur est-il différent d'une cheminée ?
- 3 Cite quelque chose qui peut chauffer une pièce, comme un radiateur.
- 4 Cite quelque chose d'où sort de la fumée, comme une cheminée.

© Copyright upbilly.fr



- 1 En quoi un marteau ressemble-t-il à un tournevis ?
- 2 En quoi un marteau est-il différent d'un tournevis ?
- 3 Cite un outil, comme un marteau.
- 4 Cite un objet qui a un bout pointu, comme un tournevis.

© Copyright upbilly.fr



- 1 En quoi un évier ressemble-t-il à un lavabo ?
- 2 En quoi un évier est-il différent d'un lavabo ?
- 3 Cite quelque chose que l'on trouve généralement dans la cuisine, comme un évier.
- 4 Cite quelque chose que l'on trouve généralement dans la salle de bain, comme un lavabo.

© Copyright upbilly.fr



**COMPARAISONS**



**COMPARAISONS**



**COMPARAISONS**



**COMPARAISONS**



- 1 En quoi une fenêtre ressemble-t-elle à une porte ?
- 2 En quoi une fenêtre est-elle différente d'une porte ?
- 3 Cite quelque chose qui fait partie de la maison, comme une fenêtre.
- 4 Cite quelque chose qui a une forme de rectangle, comme une porte.

© Copyright upbilly.fr



- 1 En quoi une casserole ressemble-t-elle à une assiette ?
- 2 En quoi une casserole est-elle différente d'une assiette ?
- 3 Cite un objet dans lequel on met de la nourriture, comme une casserole.
- 4 Cite quelque chose de rond, comme une assiette.

© Copyright upbilly.fr



- 1 En quoi une couette ressemble-t-elle à un drap de lit ?
- 2 En quoi une couette est-elle différente d'un drap de lit ?
- 3 Cite quelque chose que l'on utilise en hiver, comme une couette.
- 4 Cite quelque chose que l'on met sur son lit, comme un drap de lit.

© Copyright upbilly.fr



- 1 En quoi un briquet ressemble-t-il à une lampe de poche ?
- 2 En quoi un briquet est-il différent d'une lampe de poche ?
- 3 Cite un objet dont on se sert pour éclairer une pièce, comme une lampe de poche.
- 4 Cite un objet dont on se sert pour allumer un feu, comme un briquet.

© Copyright upbilly.fr



**COMPARAISONS**



**COMPARAISONS**



**COMPARAISONS**



**COMPARAISONS**



- 1 En quoi une ambulance ressemble-t-elle à un bus scolaire ?
- 2 En quoi une ambulance est-elle différente d'un bus scolaire ?
- 3 Cite un véhicule qui a une sirène, comme une ambulance.
- 4 Cite quelque chose qui a une couleur jaune, comme un bus scolaire.

© Copyright upbilly.fr



- 1 En quoi un ordinateur ressemble-t-il à une tablette ?
- 2 En quoi un ordinateur est-il différent d'une tablette ?
- 3 Cite un appareil électronique qui permet de communiquer avec les autres, comme une tablette.
- 4 Cite un appareil qui a un écran, comme un ordinateur.

© Copyright upbilly.fr



- 1 En quoi un balai ressemble-t-il à une serpillère ?
- 2 En quoi un balai est-il différent d'une serpillère ?
- 3 Cite quelque chose que l'on plonge dans l'eau, comme une serpillère.
- 4 Cite un objet avec lequel on nettoie la maison, comme un balai.

© Copyright upbilly.fr



- 1 En quoi un téléphone ressemble-t-il à une lettre ?
- 2 En quoi un téléphone est-il différent d'une lettre ?
- 3 Cite un objet en papier, comme une lettre.
- 4 Cite un appareil, comme le téléphone.

© Copyright upbilly.fr





**COMPARAISONS**



**COMPARAISONS**



**COMPARAISONS**



**COMPARAISONS**



- 1 En quoi une cloche ressemble-t-elle à une sonnette ?
- 2 En quoi une cloche est-elle différente d'une sonnette ?
- 3 Cite un objet que l'on trouve à l'école, comme une sonnette.
- 4 Cite un objet qui produit un son puissant, comme une cloche.

© Copyright upbility.fr



- 1 En quoi le soleil ressemble-t-il à la lune ?
- 2 En quoi le soleil est-il différent de la lune ?
- 3 Cite quelque chose qui brille, comme le soleil.
- 4 Cite quelque chose qui éclaire le ciel la nuit, comme la lune.

© Copyright upbility.fr



- 1 En quoi un canapé ressemble-t-il à un fauteuil ?
- 2 En quoi un canapé est-il différent d'un fauteuil ?
- 3 Cite un meuble que l'on trouve souvent dans le salon, comme un fauteuil.
- 4 Cite un meuble sur lequel on peut se coucher, comme un canapé.

© Copyright upbility.fr



- 1 En quoi une armoire ressemble-t-elle à un réfrigérateur ?
- 2 En quoi une armoire est-elle différente d'un réfrigérateur ?
- 3 Cite quelque chose qui peut contenir des objets, comme une armoire.
- 4 Cite quelque chose qui peut contenir de la nourriture, comme un réfrigérateur.

© Copyright upbility.fr



**COMPARAISONS**



**COMPARAISONS**



**COMPARAISONS**



**COMPARAISONS**



Les droits de propriété intellectuelle de cet eBook appartiennent à son auteur et à son éditeur. Toute reproduction de son contenu sans autorisation écrite de ses propriétaires est interdite. Toute violation de ces droits constitue un délit.

SKU: FR-EB1022