

INTERVENANTS

Alfano Pietro, Dr. en psychologie clinique, psychologue-chercheur. Centre National de Recherche de Palerme (Italie), expert psychologue près de la cour d'appel de Palerme.

Benghozi Pierre, Pédopsychiatre, Président de l'Institut de Recherche en Psychanalyse du Couple et de Famille, Expert MIVILUDES, Formateur-superviseur

Bougdal Myriam, psychologue clinicienne, ADDCAES-Chambéry

Coron Guillaume, Chef de service, cadre socio-éducatif, « Le Charmeyran », Foyer de l'enfance Sud Isère

Costaz Adrien, Travailleur social, ADDCAES-Chambéry

Derivois Daniel, Pr. Psychologie clinique et psychopathologie, Laboratoire de Psychologie-Psy-DREPI, Univ. de Bourgogne Franche-Comté - Pôle AAFE

Dutertre Sylvie, Psychologue clinicienne IMAJE Santé Marseille, Chargée d'enseignement Univ-Aix-Marseille

Gaultier Sydney, Dr en psychologie clinique et pathologie, MCF-associé, Univ. Savoie Mont Blanc. Laboratoire : LIP/PC2S, EA4145

Gakuba Théogène-Octave, Dr. en sciences de l'éducation, Haute Ecole spécialisée de Suisse occidentale - Haute Ecole de Travail Social de Genève.

Estève Isabelle, MCF-Département Sciences du langage - UFR LLASIC, Laboratoire LIDILEM, Responsable du master médiation langagière et culturelle, UGA

Goguikian Ratcliff Betty, Maître d'enseignement et de recherche, Univ. de Genève

Keravel Elsa, Magistrate, Chargée de mission à l'observatoire national de la protection de l'enfance (ONPE), Paris

Kossonogow Rémy, Directeur ADDCAES-Chambéry

Kridis Nouredine, Pr. des Universités en Psychologie, Ancien doyen de la Faculté des SHS de Tunis, Univ. de Tunis

Oujdi Rachid, Auteur réalisateur

Pellissier Sonia, MCF-HDR Psychophysiology, Univ. Savoie Mont Blanc. Laboratoire : LIP/PC2S, EA4145

Pétrouchine Roman, Pédopsychiatre, chercheur Orspere-Samdarra

Radjack Rameth, Pédopsychiatre, Maison de Solenn, Hôpital Cochin, Paris

Senovilla Hernández Daniel, IR CNRS- MIGRINTER- Univ. de Poitiers, Coordinateur de l'Observatoire de la Migration de Mineurs- OMM, Responsable éditorial de la revue Jeunes et Mineurs en Mobilité

von Overbeck Ottino Saskia, FMH Psychiatrie-psychothérapie enfants-adolescents, Psychanalyste SSPsa-IPA, Médecin-associé, SPEA et DMCPRU, HUG, Coordinatrice du Réseau Santé Mentale Enfants-Adolescents Migrants et Ethnopsychanalyse, MEME

Yahyaoui Abdessalem, Enseignant-chercheur-HDR psychopathologie clinique, Univ. Savoie Mont Blanc, Laboratoire : LIP/PC2S, EA4145. Président du Centre de psychologie clinique interculturelle : APPM-CREFSI-Grenoble

RESPONSABLE SCIENTIFIQUE: Dr. Yahyaoui A.

COMITE SCIENTIFIQUE

Baubet Th. Université Paris 13

Benghozi P. IRP, d'Hyères

Derivois D. Université de Bourgogne-Franche Comté

Gakuba T.-O. HETS - HES-SO, Genève, Suisse

Gaultier S. Université Savoie Mont Blanc

Goguikian-Ratcliff, B., Université de Genève, Suisse

Kridis N. Université de Tunis 9 avril-Tunisie

Lacharité C. Université Québec-3-Rivière, Canada

Yahyaoui A. Université Savoie Mont Blanc

COMITE D'ORGANISATION

Gaultier S. Université Savoie Mont Blanc

Kossonogow R. ADDCAES

Naffeti N. Université Savoie Mont Blanc

Tsenova V. Université Savoie Mont Blanc

ORGANISATION



AVEC LE SOUTIEN



INSCRIPTION

Inscriptions en ligne : www.addcaes.org par correspondance ou sur place

Renseignements : contact@addcaes.org / Tél.:04 79 72 43 49

ADDCAES BP 3126 - 73031 Chambéry cedex

Droits d'inscription (avec repas et pauses café):

-Institutions : 190 euros (2 jours) ou 95€ (une journée)

-Individuels : 130 € (2 jours) ou 65€ (une journée)

-Etudiants, non salariés, bénévoles : 50€ (2 jours) ou 30€ (une journée)

Règlement par chèque ou virement à l'ordre de l'ADDCAES :

Code de banque :18106 /Code guichet : 00810/Compte n°: 85433497050

IBAN : FR76 1810 6008 1085 4334 9705 037 BIC : AGRIFRPP881

Joindre à l'inscription une copie de l'ordre de virement.

Nom et Prénom :

Profession :..... Institution :.....

Adresse :

Code postal : Ville :

Pays:.....

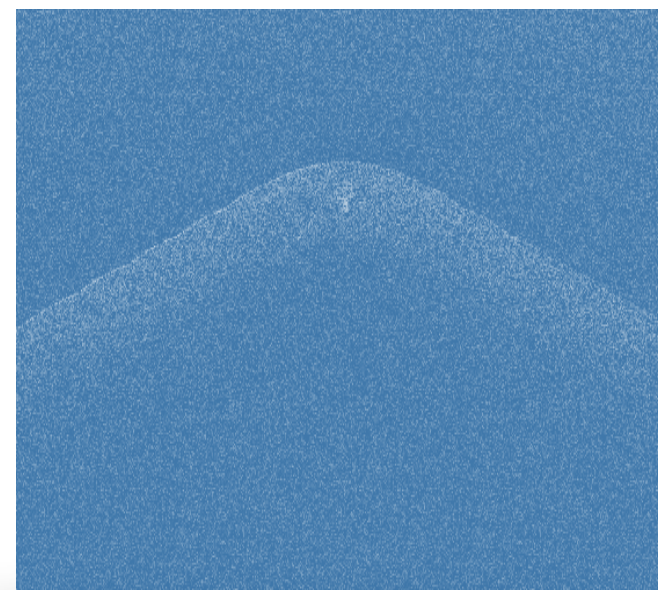
E-mail : @

Téléphone :

Date et signature :

2^{ème} colloque international de psychologie clinique interculturelle

Mineurs Non Accompagnés Quels accompagnements pour quels projets ?



4 et 5 avril 2019

Université Savoie Mont Blanc

Chambéry

Amphi 19000

Domaine Universitaire de Jacob Bellecombette

ARGUMENT

Du fait de leur exposition à de nombreux risques, avant leur départ, durant la migration et à leur arrivée, les mineurs non accompagnés sont très vulnérables et susceptibles de développer un problème de santé mentale. Cette vulnérabilité peut se complexifier par le fait que leur trajectoires migratoires s'inscrivent dans une étape développementale fragile durant laquelle la formation de l'identité pourrait se voir impactée par les effets des expériences traumatiques qu'ils ont traversés mais également par les facteurs de stress quotidiens auxquels ils se confrontent à chacun de leurs déplacements. A cela s'ajoute le fait qu'ils doivent s'adapter, dans leur pays d'accueil, à une culture nouvelle en ayant des ressources limitées et sans aucune certitude quant à leur futur dans ce pays. Le stress acculturatif qui naîtrait de cette immersion dans un lieu nouveau, un cadre de références nouveau, pourrait être de nature à fragiliser les assises narcissiques de ces jeunes et/ou à réactiver jusqu'à l'amplifier le vécu de stress post traumatique.

OBJECTIFS

L'objectif de ce colloque est multiple. Il s'agit d'une part de revenir sur cette vulnérabilité psychologique, d'en rappeler la nature et de tenter de dégager les ressources individuelles et collectives qui servent de support au moi contre l'effondrement pathologique. D'autres parts, il s'agit de faire le point sur des prises en charge/accompagnements proposés dans le cadre de l'accueil de ces MNA et d'en discuter la pertinence en rapport avec les projets migratoires des jeunes accueillis. Enfin, il s'agit de tenter une réévaluation de la santé mentale de ces jeunes, de leur capacité de résilience une fois devenus jeunes majeurs, donc sortis du cadre de la protection de l'enfance.

INTERVENANTS

Ces journées seront animées par des enseignants-chercheurs, des cliniciens et travailleurs sociaux impliqués dans le champ de la protection de l'enfance et confrontés aux problématiques des MNA.

PARTICIPANTS

Elles s'adressent à un public de psychologues, psychiatres, travailleurs sociaux, pédagogues et tous professionnels ou bénévoles concernés par ce type de problématique.

PROGRAMME

Jeudi 4 Avril 2019

- 8h20-8h50** Accueil des participants
8h50-9h Ouverture
- 9h-9h30** « *Etats des lieux et accueil des MNA sur les Départements des Savoie* »
- 9h30-10h10** Yahyaoui A. « *Pubères ailleurs, adolescents ici : Les MNA entre besoin d'émancipation et contraintes des institutions* »
- 10h10-10h50** Senovilla Hernández D. « *Se déclarer mineur non accompagné : vulnérabilités et stratégies d'adaptation aux normes et à leur application* »
- 10h50-11h15** Pause Café (organisée par les jeunes du CSE « La Plantaz »)
- 11h15-11h55** Keravel E. « *Mineurs non accompagnés, quels besoins et quelles réponses? Le regard de l'observatoire national de la protection de l'enfance* »
- 11h55-12h35** Benghozi P. « *Clinique de l'effraction des liens* »
- 12h35-13h50** Pause repas sur le campus
- 13h50-14h30** Derivois D. « *Parentalité mondialisée et accueil des Mineurs Non Accompagnés* »
- 14h30-15h10** Kridis N. « *Les enfants d'Hannibal : une lecture psychohistorique des Harragas* »
- 15h10-15h30** Pause Café
- 15h30-16h10** Pellissier S. « *L'impact du stress sur la santé: inflammation et troubles somatiques* »
- 16h10-16h50** Goguikian B. « *Accueil des mineurs non accompagnés: créer les conditions de la résilience* »
- 16h50-17h50** Oujdi R. Auteur et réalisateur, « *J'ai marché jusqu'à vous - récits d'une jeunesse exilée* »
- 18h00** Clôture de la journée

PROGRAMME

Vendredi 5 Avril 2019

- 8h20-9h** Accueil des participants
- 9h-9h40** Dutertre S. « *Jeunes migrants : les retentissements de la violence d'état sur la scène thérapeutique* »
- 9h40-10h20** Gakuba T. « *Faire face à la vulnérabilité : Etudes de cas de la résilience des requérants d'asile mineurs non accompagnés à Genève* »
- 10h20-10h45** Pause Café (organisée par les jeunes du CSE « La Plantaz »)
- 10h45-11h25** Estève I., Coron G., Gaultier S. « *Projet MIMNA : Optimiser l'accès à l'information des MNA, optimiser la médiation des professionnels* »
- 11h25-12h05** Bougdal M., Costaz A., Kossonogow R., Gaultier S. « *Restitution du dispositif d'accompagnement psychosocial ADDCAES pour jeunes majeurs isolés étrangers* »
- 12h05-13h30** Pause repas sur le campus
- 13h30-14h10** von Overbeck Ottino S. « *Intervention psychothérapique pour les MNA, que faire du «culturel»? »* »
- 14h10-14h50** Radjack R., « *Construire un nouveau dispositif transculturel pour les mineurs non accompagnés* »
- 14h50-15h20** Pause Café
- 15h20-16h** Alfano P. « *Image et culture dans la prise en charge de mineurs isolés étrangers* »
- 16h-16h40** Pétrouchine R., « *Trouble de l'assignation chez les mineurs non accompagnés* »
- 16h40-17h20** Yahyaoui, A., Gaultier S. « *Mineurs non accompagnés et jeunes majeurs isolés étrangers : Synthèse des journées et clôture* »
- 17h20** Clôture du Colloque